



## MERCEDES SLS AMG GT3



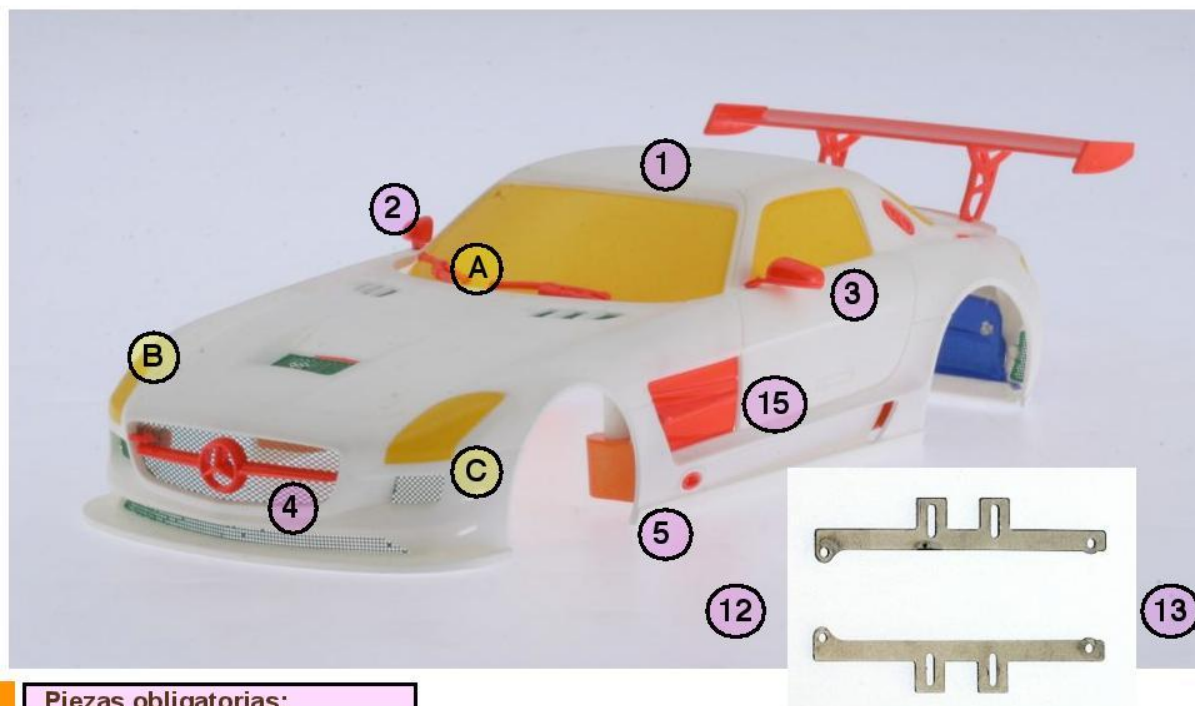
Fecha homologación: 10-marzo-2012

Fecha Inicio competicion oficiales: 10-Abril-2012

Fecha fin competicion oficiales: - - -



# MERCEDES SLS AMG GT3



## Piezas obligatorias:

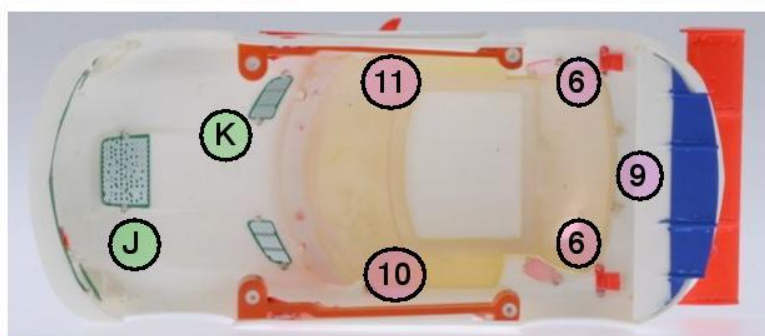
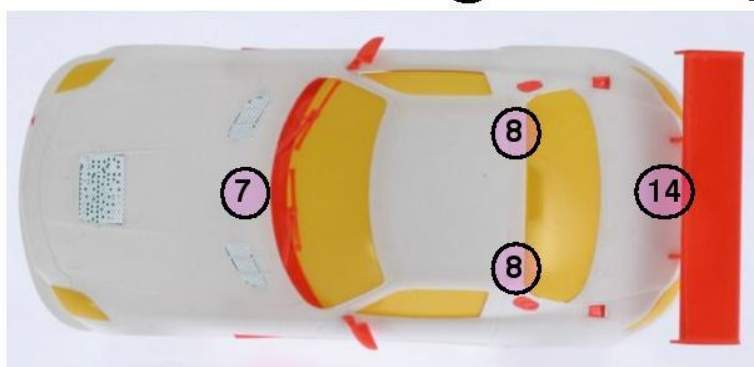
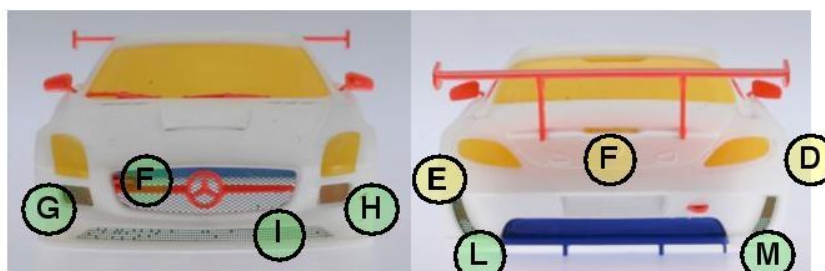
1. Carrocería
2. Retrovisor derecho (con cristal) \*
3. Retrovisor izquierdo (con cristal) \*
4. Calandra.
5. Escapes lateral (x2)
6. Toma de aire posterior (x2)
7. Limpiaparabrisas (x2) \*
8. Tapón gasolina (x2) \*
9. Refuerzo interior trasero (solo la parte pintada en azul)
10. Refuerzo interior derecho
11. Refuerzo interior izquierdo
12. Soporte metálico derecho
13. Soporte metálico izquierdo
14. Alerón posterior
15. Entradas de aire laterales (x2)

## Transparencias

- A - Cristal delantero
- B - Faro derecho
- C - Faro izquierdo
- D - Luz freno derecha
- E - Luz de freno izquierda
- F - Luz de freno central posterior

## Accesorios metalicos

- F - Parrilla delantera superior
- G - Parrilla frontal lateral derecha \*
- H - Parrilla frontal lateral izquierda \*
- I - Parrilla delantera inferior
- J - Parrilla capó delantero central.
- K - Parrilla capó delantero x 2.
- L - Parrilla posterior izquierda \*
- M - Parrilla posterior derecha \*



\* Son obligatorias sólo al inicio de la competición.

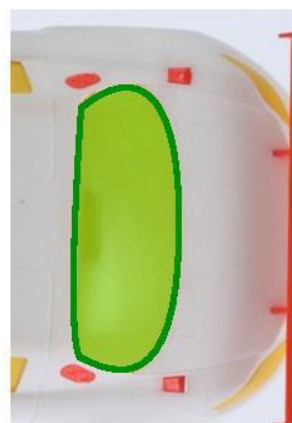


## MERCEDES SLS AMG GT3



### Dimensiones carrocería en reposo, sin chasis montado:

A - Peso Mínimo con kit de luces : (kit es +5gr)	70 gr
B - Peso Máximo con kit de luces : (kit es +5gr)	75 gr
C - Anchura total paso ruedas delantero:	81 mm
D - Anchura total paso ruedas trasero	84,5 mm
E - Batalla máxima	112 mm
F - Altura mínima carrocería	46 mm
G- Altura Alerón en su parte inferior delantera	40,0 mm
H- Altura Alerón en su parte inferior posterior	42,5 mm
I- Altura Mínima de carrocería a la base inferior del chasis. Medido en su parte central.	1 mm
J- Altura mínima de la carrocería a pista	2 mm



### Dimensiones carrocería en reposo, con chasis montado:

J- Longitud total	197 mm
K - Anchura máxima interior faldon lateral delantero:	78 mm
L - Anchura máxima interior faldon lateral trasero:	76 mm



### Modificaciones permitidas

- Alerón. Se permite su refuerzo con espuma de un grosor máximo de 5mm. en la posición indicada en color negro de la foto adjunta. Se deben respetar las fijaciones y posición original. Se permite el alerón de recambio Sc-7904b.
- Retrovisores: Se permite su sustitución por otros procedentes de otros modelos inyectados en plástico a escala 1/24.

