



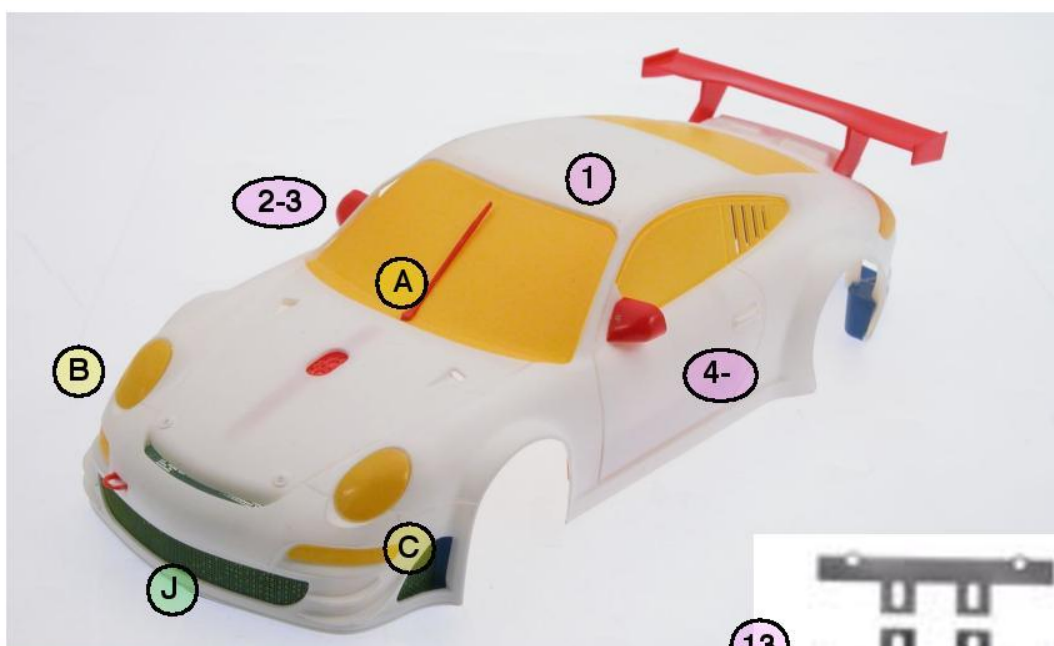
Fecha homologación: 30-Abril-2011

Fecha Inicio competición oficiales: 30-Abril-2011

Fecha fin competición oficiales: - - -



Porsche 911 GT3 RSR



Piezas plástico:

1. Carrocería
2. Retrovisor Derecho
3. Cristal derecho *
4. Retrovisor Izquierdo
5. Cristal izquierdo *
6. Escapes posteriores x 2
7. Limpiaparabrisas*
8. Tapón gasolina capó delantero
9. Refuerzo interior delantero (se permite la modificación en la parte central indicada en amarillo 30mm, rebajando material para poder adelantar la guía)
10. Refuerzo interior trasero
11. Refuerzo interior derecho
12. Refuerzo interior izquierdo
13. Soporte metálico derecho
14. Soporte metálico izquierdo
15. Alerón posterior

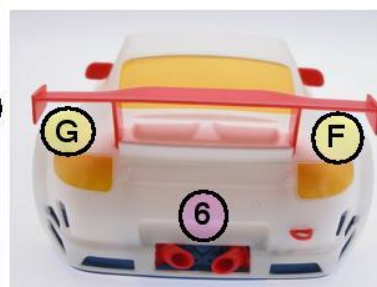
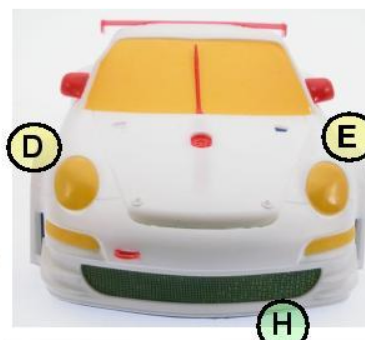
Transparencias

- A - Cristal delantero
- B - Faro derecho
- C - Faro izquierdo
- D - Indicador delantero derecho*
- E - Indicador delantero izquierdo*
- F - Luz freno derecha
- G - Luz de freno izquierda

Accesorios metálicos

- H - Parrilla delantera
- I - Parrilla capó delantero*
- J - Parrilla delantera lateral izq*
- K - Parrilla delantera lateral dcha*

* Son obligatorias sólo al inicio de la competición.

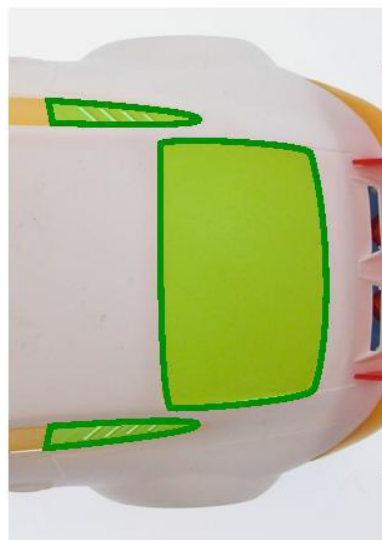


PORSCHE 911 GT3 RSR



Dimensiones carrocería en reposo, sin chasis montado:

| | |
|---|--------|
| A - Peso Mínimo con kit de luces : (kit es +5gr) | 70 gr |
| B - Peso Máximo con kit de luces : (kit es +5gr) | 75 gr |
| C - Anchura total paso ruedas delantero: | 80 mm |
| D - Anchura total paso ruedas trasero | 83 mm |
| E - Batalla entre ejes | 100 mm |
| F - Altura mínima carrocería | 47 mm |
| G- Altura Alerón en su parte inferior delantera | 34 mm |
| H- Altura Alerón en su parte inferior posterior | 34 mm |
| I- Altura Mínima de carrocería a la base inferior del chasis. Medido en su parte central. | 0 mm |
| J- Altura mínima de la carrocería a pista | 1 mm |



Dimensiones carrocería en reposo, con chasis montado:

| | |
|---|--------|
| J- Longitud total | 188 mm |
| K - Anchura máxima interior faldon lateral delantero: | 73 mm |
| L - Anchura máxima interior faldon lateral trasero: | 82 mm |

Modificaciones permitidas

- Alerón. Se permite su refuerzo con espuma de un grosor máximo de 5mm. en la posición indicada en color negro de la foto adjunta. Se deben respetar las fijaciones y posición original. Se permite el alerón de recambio Sc-7901b.
- Retrovisores: Se permite su sustitución por otros procedentes de otros modelos inyectados en plástico a escala 1/24.

